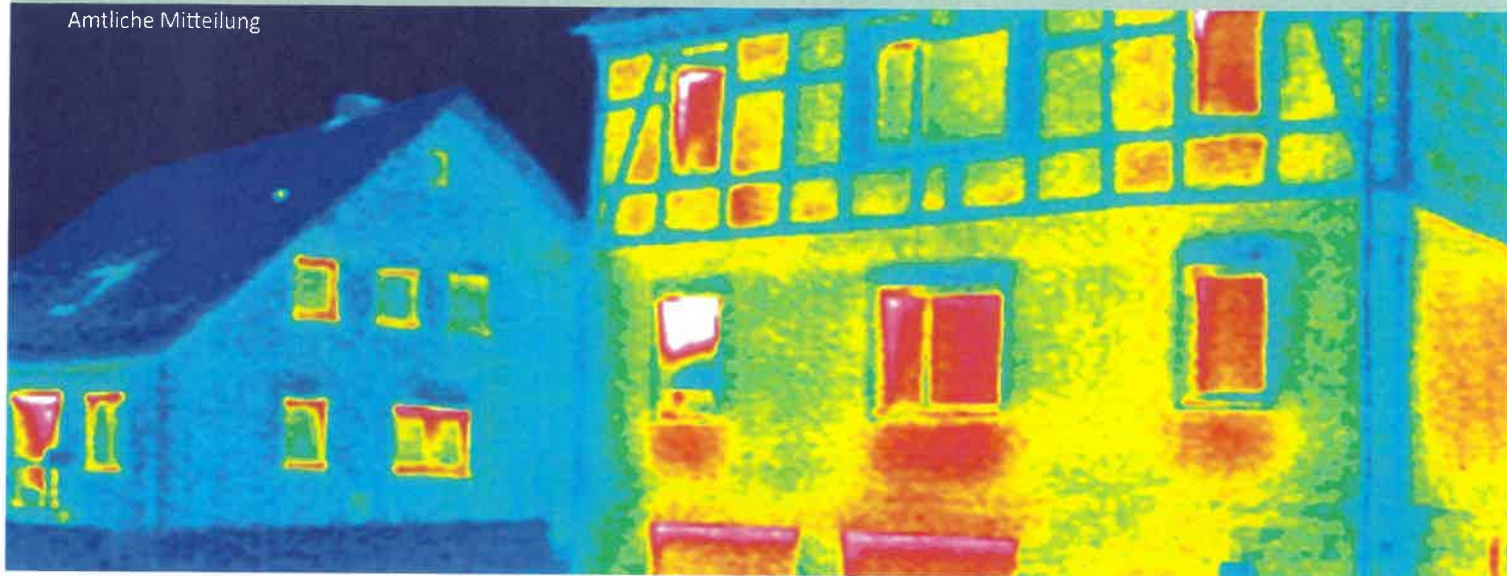


# Die e5-energieregion Blumenegg lädt ein:

bis zum 31. Jänner 2020 bei der Thermografieaktion teilnehmen und von der attraktiven Gemeindeförderung profitieren!

Amtliche Mitteilung



## Thermografieaktion Schwachstellen aufspüren, Geld sparen!



**Haben auch Sie sich schon einmal nach dem energetischen Zustand Ihres Wohngebäudes gefragt? Mit der e5-Thermografie-Aktion können Sie jetzt Schwachstellen aufdecken! Die e5-energieregion Blumenegg unterstützt Sie dabei und übernimmt einen Teil der Gesamtkosten.**

### Wie melde ich mich an?

Füllen Sie den Anmeldecoupon aus und geben Sie ihn im Gemeindeamt ab - entweder in Papierform oder per Mail. **Anmeldeschluss ist der 31.01.2020.**

### Wie ist der Ablauf?

1) Zuerst meldet sich der durchführende Energieberater Gebhard Bertsch bei Ihnen und vereinbart einen Termin für die Thermografieaufnahmen. Diese werden idealerweise bei kalten Temperaturen bis März 2020 gemacht.

2) Nach Abschluss der Aufnahmen erhalten Sie die Aufnahmen und die Rechnung zugeschickt welche Sie bitte baldmöglichst begleichen.

3) Zum Abschluss nehmen Sie Kontakt mit Hr. Bertsch auf, der mit Ihnen die Bilder bespricht und Empfehlungen abgibt. Die Nachbesprechung findet bei Ökoberatung Bertsch, Dorfstraße 192 in 6713 Ludesch statt.

### Wer kann teilnehmen?

Teilnehmen können EigentümerInnen aller Gebäude in der e5-energieregion Blumenegg, die vor bzw. inklusive dem Jahr 2000 errichtet wurden.

### Wie erhalte ich die Förderung?

Nachdem Sie die Rechnung bezahlt haben, melden Sie sich bitte mit dem Zahlungsnachweis auf dem Gemeindeamt und erhalten die 40% rückerstattet.

## Kosten je Objekt:

**Für Einfamilienhaus, Doppelhaus oder Gebäude bis 8 Wohneinheiten:**

nur Außenaufnahme: **EUR 100** | nur Innenaufnahme: **EUR 100** | Innen- und Außenaufnahme: **EUR 170**

**Für größere Betriebe/Wohnanlagen bitten wir um Kontaktaufnahme zur Preisgestaltung**

Mitmachen &  
profitieren!  
**40% Förderung**  
der Gemeinde!

# Thermografieaktion? Warum eigentlich?

Jede Oberfläche strahlt Wärme im Infrarotbereich ab. Die Strahlung ist abhängig von der Temperatur. Mit Hilfe einer Thermografie-Kamera kann die Oberflächentemperatur sichtbar gemacht werden. Weist ein Gebäude an bestimmten Stellen eine zu hohe Oberflächentemperatur auf, kann das ein Hinweis auf z.B. eine mangelhafte Dämmung, eine Wärmebrücke oder Schäden an den Fenstern sein. Sind die Schwachstellen entdeckt, können Sie etwas dagegen tun.

## Unterschied Innen- & Außenthermografieaufnahmen

Die Innenthermografie wird grundsätzlich mit der gleichen Ausrüstung durchgeführt wie bei einer Außenthermografie. Das Innere eines Wohngebäudes wird messtechnisch untersucht, wobei hier die Perspektive und Detailgenauigkeit ausschlaggebend ist. Das Hauptaugenmerk liegt auf den kalten Stellen der Innenseite der Außenwand. Die Außenthermografie untersucht mehr oder weniger die komplette Außenwand.



## Ihr Ansprechpartner bei Fragen:

Roland Köfler, DLZ Blumenegg  
Mail: [office@dlzblumenegg.at](mailto:office@dlzblumenegg.at)  
Telefon: 05550 / 20019 - 0

## Kleines Rechenbeispiel:

Der Eigentümer eines Einfamilienhauses will eine Innen- und Außenaufnahme. Er bezahlt die Rechnung in Höhe von EUR 170 und erhält von der Gemeinde 40% der Kosten (EUR 68) rückerstattet. Selbstbehalt also EUR 102!

## ANMELDUNG

Die Anmeldung erfolgt in Ihrem Gemeindeamt oder via E-Mail: Einfach diesen Coupon ausgefüllt im Gemeindeamt **Ludesch**, **Bludesch** oder **Thüringen** abgeben oder eingescannt bis 31.01.2020 an [gemeinde@ludesch.at](mailto:gemeinde@ludesch.at), [gemeinde@bludesch.at](mailto:gemeinde@bludesch.at) oder [gemeinde@thueringen.at](mailto:gemeinde@thueringen.at) schicken. Bei fachlichen Fragen zur Thermografie-Aktion steht Ihnen Gebhard Bertsch telefonisch unter 0664 5336744, oder via E-Mail unter [g.bertsch@oekoberatung.at](mailto:g.bertsch@oekoberatung.at) gerne zur Verfügung.

Name: ..... Adresse: .....

Telefon (tagsüber): ..... E-Mail: .....

Gewünschtes Paket (bitte ankreuzen):                       Außen                       Innen                       Innen u. Außen

### Anlagentyp (zutreffendes ankreuzen):

- EFH                       Doppelhaus                       Gebäude bis 8 Wohneinheiten  
 Betrieb                       Gebäude ab 8 Wohneinheiten

Baujahr des Gebäudes: .....

Ja, ich möchte an der Thermografie-Aktion teilnehmen und gestatte meiner Standortgemeinde Ludesch, Bludesch oder Thüringen, dass meine Anmeldedaten zwecks Kontaktaufnahme und inhaltlicher Vorbereitung an das technische Büro, Ökoberatung Bertsch, Dorfstraße 192 in 6713 Ludesch weitergegeben werden. Die Daten werden ausschließlich für die Abwicklung des Auftrages verwendet.

Ort, Datum, Unterschrift: .....